



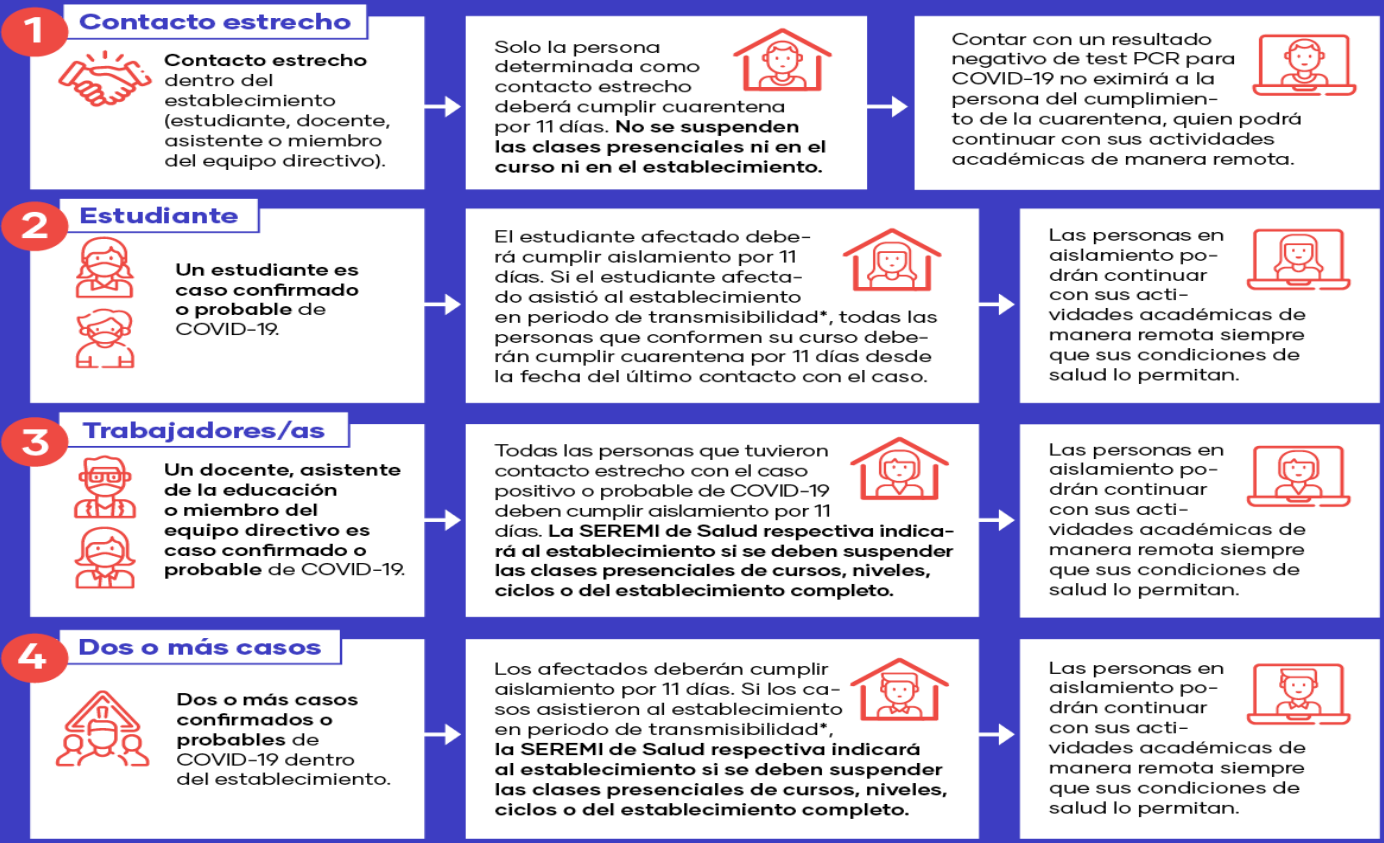
# MEDIDAS ADOPTADAS PARA LA PREVENCIÓN DE COVID-19 RETORNO SEGURO DE ESTUDIANTES



# Protocolo de Alerta Temprana en contexto de COVID-19

Ante cualquier caso confirmado o probable de COVID-19 dentro de la comunidad educativa el director(a) del Establecimiento educacional debe contactar al Jefe Provincial de Educación y a la SEREMI de Salud respectiva, quien determinará las medidas a tomar.

## ¿Qué hacer en cada caso?



**\*Período de transmisibilidad:**  
2 días antes del inicio de síntomas para casos sintomáticos o 2 días antes de la toma de PCR para casos asintomáticos.


Para acceder a las definiciones de los tipos de casos, ingresar a [saludresponde.minsal.cl/tipos-de-caso-y-contacto-covid19](http://saludresponde.minsal.cl/tipos-de-caso-y-contacto-covid19)

[sigamosaprendiendo.mineduc.cl](http://sigamosaprendiendo.mineduc.cl)



# AL INGRESAR AL ESTABLECIMIENTO:

- ▶ El establecimiento cuenta con zona exclusiva sólo para el ingreso.
- ▶ Al ingresar cada persona debe desinfectar calzados en pediluvio
- ▶ Cada persona debe desinfectar sus manos con alcohol gel disponible en el ingreso
- ▶ Se realiza toma de temperatura y se realiza declaración de salud.



**Declaración de ingreso a instalaciones**

- Realizar registro a cada persona que ingresa a las instalaciones

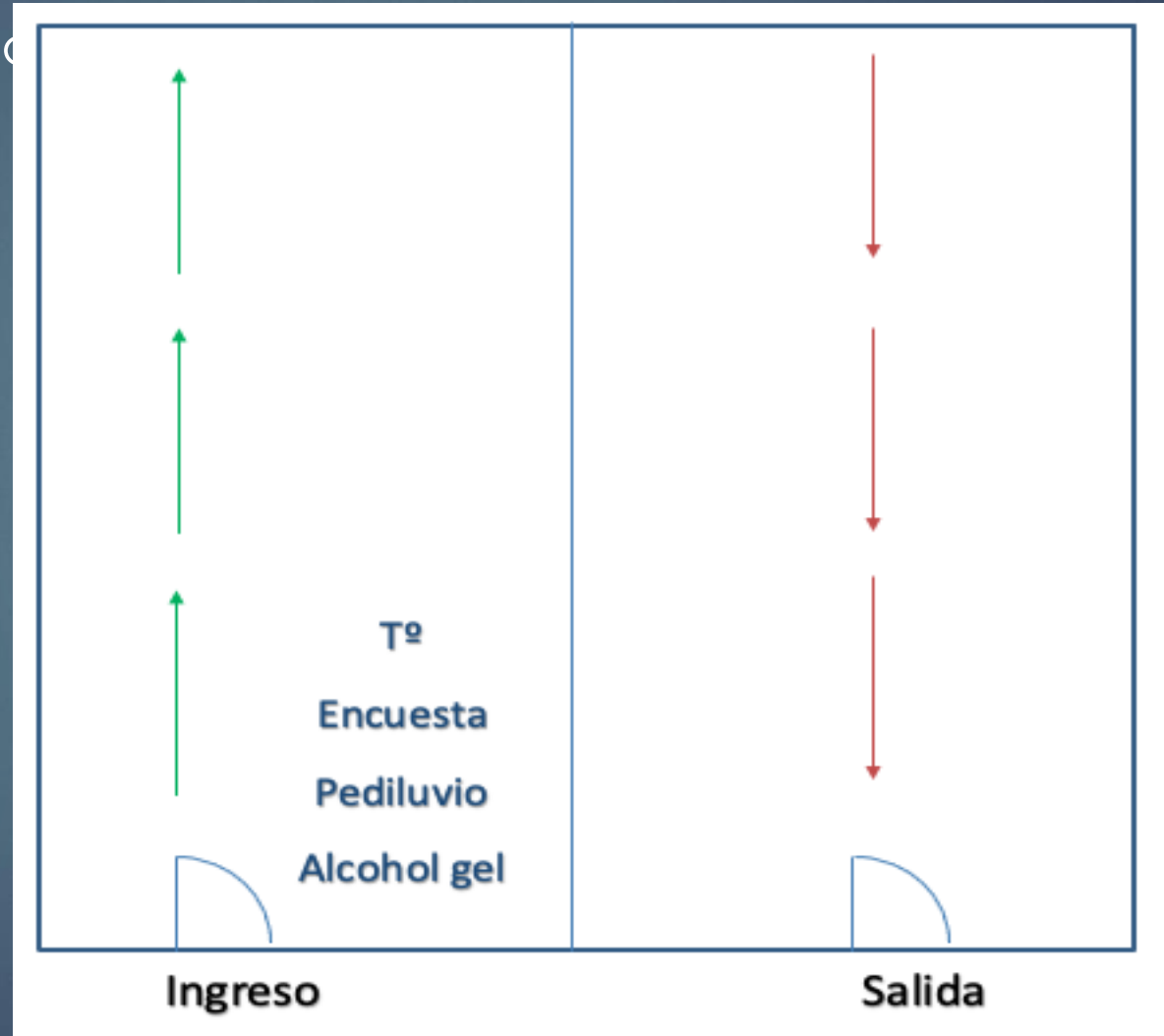
Síntomas de COVID-19: Fiebre, esto es, presentar una temperatura corporal de 37,8°C o más, tos, disnea o dificultad respiratoria, dolor torácico, odinofagia o dolor de garganta al comer o tragar fluidos, mialgias o dolores musculares, calofríos, cefalea o dolor de cabeza, diarrea, pérdida brusca del olfato o anosmia, pérdida brusca del gusto o ageusia

Fecha	Horario	Nombre completo	N° de RUT o pasaporte	Tº	¿Tiene algún síntoma de COVID-19?	¿Ha sido contacto estrecho de un caso confirmado COVID-19, en los últimos 14 días?	¿ Ha sido declarado en cuarentena por viaje u otro motivo, en los últimos 14 días?



# COVID-19

- ▶ Rutina de ingreso y salida



# AL INGRESAR AL ESTABLECIMIENTO:

- ▶ Toda persona que ingresa y/o sale del establecimiento, debe permanecer en todo momento con su mascarilla, cubriendo nariz y boca.







# COVID-19

## ► Rutina de ingreso y salida

Se procederá a aplicar alcohol gel en las manos.

Se realizará encuesta de salud, contemplando además la toma de temperatura ( T<sup>o</sup>). Se mantendrán disponibles estos datos, por al menos 1 mes, por trazabilidad.

Se evitarán aglomeraciones, en zonas donde se formen filas, se delimitará en el suelo, distancia de al menos 1 metro.

El establecimiento informará , señalizará y controlará el lugar de salida y entrada , manteniendo la distancia preestablecida.

En el caso que las apoderados (as) , estudiantes y personal se encuentren con síntomas, no acudan de forma presencial al colegio, informando situación vía telefónica o correo electrónico.

# EN EL INTERIOR DEL ESTABLECIMIENTO

- ▶ Cuenta con señaléticas sobre desplazamiento dentro del colegio. El cual fue destinado con el fin de evitar aglomeraciones.
- ▶ Existen 5 zonas de seguridad, ya que en una eventual emergencia, mantendremos el distanciamiento físico.



# COVID-19

- ▶ Plan de limpieza y desinfección
- ▶ Procedimiento de limpieza y desinfección
- ▶ Bitácora
- ▶ Elementos de protección personal
- ▶ Dosificación
- ▶ Periodicidad

Área	Cantidad
Ingreso	Aplicar producto en pediluvio cada 45 minutos. Aplicar con mayor frecuencia al existir exposición solar.
Salas	Desinfectar cada vez que se desocupa una sala.
Comedores	Desinfectar cada vez que se desocupa el comedor, o se efectúa cambio de turno
Patios	Desinfectar 1 vez al día con Equipo "solo".
Baños	Desinfectar cada 2 horas, aumentar en caso de aumentar el flujo de personas
Manillas, y elementos de mayor contacto	Frecuentemente (al menos cada 30 minutos)
Escritorios	Desinfectar cada jornada, si existe atención de público, realizarlo luego de cada atención

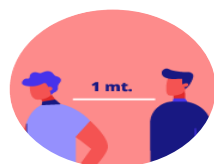




# Rutinas en recreos



Colegio  
SALVATIERRA



Recreos diferidos, para evitar aglomeraciones. Mantener distancia mínima de 1 metro



Lavado de manos mínimo 20 segundos con agua y jabón, y uso de alcohol gel



Prohibido consumir alimentos, y compartir artículos.



Evitar el contacto físico



Evitar tocarse los ojos, nariz y boca.



uso obligatorio de mascarillas, cubriendo nariz y boca.



Respetar aforo en baños, salas, oficinas, entre otros.



Estornudar o toser con el antebrazo

# COVID-19

## ► Rutina para uso de baños

Se mantendrán aforos en cada baño, para evitar aglomeraciones en zonas de lavado de manos y excusados. Es por ello, que se mantendrá aforo para ingresar a baños, y por otra parte, existirán demarcaciones en el piso, para que exista distanciamiento en personas que esperan el ingreso a cada baño.

Existirá jabón líquido y toalla desechables, elementos esenciales para realizar el correcto lavado de manos, se abordará en “Medidas de higiene y protección personal”.

Existirá la obligación de usar mascarillas, al utilizar mascarillas desechables, se deben eliminar de manera correcta, en basureros para el desecho de mascarillas, según lo indicado en documento “rutina para recreos”.

**Recomendaciones OMS COVID-19** *¡La responsabilidad!*

### ¿Cómo lavarse las manos?

**⌚ Duración de todo el procedimiento: 20 segundos o más**



0. Mójese las manos con agua;
1. Deposite en la palma de la mano una cantidad de jabón suficiente para cubrir todas las superficies de las manos;
2. Frótese las palmas de las manos entre sí;
3. Frótese la palma de la mano derecha contra el dorso de la mano izquierda entrelazando los dedos y viceversa;
4. Frótese las palmas de las manos entre sí, con los dedos entrelazados;
5. Frótese el dorso de los dedos de una mano con la palma de la mano opuesta, agarrándose los dedos;
6. Frótese con un movimiento de rotación el pulgar izquierdo, atrapándolo con la palma de la mano derecha y viceversa;
7. Frótese la punta de los dedos de la mano derecha contra la palma de la mano izquierda, haciendo un movimiento de rotación y viceversa;
8. Enjuéguese las manos con agua;
9. Séquese con una toalla desechable;
10. Sírvase de la toalla para cerrar el grifo;
11. Sus manos son seguras.

\*Mutualidad fiscalizada Por 5 usos



# COVID-19

## ► Medidas de Higiene y Protección Personal



### ¿Cómo usar y quitarse una mascarilla?

PLAN DE ACCIÓN  
**CORONAVIRUS**  
COVID-19



**1**  
Antes de ponerte una mascarilla, lávate las manos con agua y jabón o usa una solución de alcohol.



**2**  
Cúbrete la boca y la nariz con la mascarilla y asegúrate que no haya espacios entre tu cara y la máscara.



**3**  
Evita tocar la mascarilla mientras la usas. Si lo haces, lávate las manos con agua y jabón o usa una solución de alcohol.



**4**  
Quítate la mascarilla por detrás, sin tocar la parte delantera, y deséchala de inmediato en un recipiente cerrado. Lávate las manos con agua y jabón.

LLAME A SALUD RESPONDE  
**600-360-7777**

El Ministerio de Salud recomienda el uso de mascarillas **sólo si vas a estar a menos de un metro de distancia de cualquier persona.**

**#CuidémonosEntreTodos**

# COVID-19

## ► Medidas de Higiene y Protección Personal

### Postura de los guantes:

- Primero debes meter una mano, con cuidado de no tocar la parte externa del guante.
- Una vez introducida la mano en el segundo guante, puedes ayudarte con la otra que ya está cubierta.
- En todo momento se debe tener la precaución de no contaminar ninguno de los dos.

### Retiro de guantes:





# EN EL INTERIOR DEL ESTABLECIMIENTO

- Señaléticas sobre medidas preventivas COVID-19



# EN EL INTERIOR DEL ESTABLECIMIENTO

- ▶ Medidas para mantener distanciamiento físico





# EN EL INTERIOR DEL ESTABLECIMIENTO

- ▶ Medidas para mantener distanciamiento físico



# EN EL INTERIOR DEL ESTABLECIMIENTO

- Medidas en el interior de las salas de clases



Sillas y mesas manteniendo 1 metro de distancia entre cada alumno



Aforo máximo permitido en cada sala de clase



Contenedores para eliminación exclusiva de mascarillas y dispensador de alcohol gel.



# Prevención contagio Coronavirus

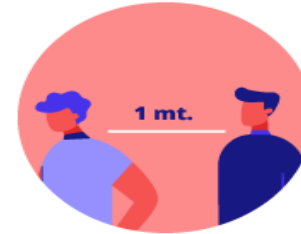
PLAN DE ACCIÓN  
**CORONAVIRUS**  
COVID-19



**Lavado de manos**  
mínimo 20 segundos con  
agua y jabón.



**Estornudar o toser**  
**con el antebrazo** o en  
un pañuelo desechable.



**Mantener una distancia**  
**mínima de 1 metro** entre  
usted y cualquier persona  
que tosa o estornude.



**Evitar tocarse los ojos,** **No compartir bombilla,**  
la nariz y la boca.



**vaso** o cubiertos  
con otras personas.



**Evitar saludar con**  
**la mano o dar besos.**

**#CuidémonosEntreTodos**

**#PlanCoronavirus**

## ¿Cómo lavarse las manos?

Duración de todo el procedimiento: **20 segundos o más**



**0** Mójese las manos con agua;



**1** Deposite en la palma de la mano una cantidad de jabón suficiente para cubrir todas las superficies de las manos;



**2** Frótese las palmas de las manos entre sí;



**3** Frótese la palma de la mano derecha contra el dorso de la mano izquierda entrelazando los dedos y viceversa;



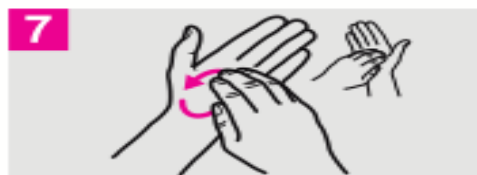
**4** Frótese las palmas de las manos entre sí, con los dedos entrelazados;



**5** Frótese el dorso de los dedos de una mano con la palma de la mano opuesta, agarrándose los dedos;



**6** Frótese con un movimiento de rotación el pulgar izquierdo, atrapándolo con la palma de la mano derecha y viceversa;



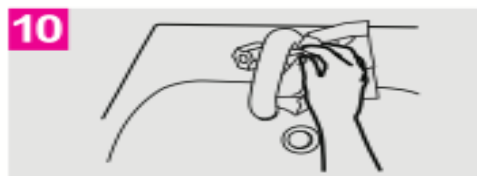
**7** Frótese la punta de los dedos de la mano derecha contra la palma de la mano izquierda, haciendo un movimiento de rotación y viceversa;



**8** Enjuáguese las manos con agua;



**9** Séquese con una toalla desechable;



**10** Sírvese de la toalla para cerrar el grifo;



**11** Sus manos son seguras.



# EN EL INTERIOR DEL ESTABLECIMIENTO

## ► Medidas en áreas comunes



Contenedores para eliminación exclusiva de mascarillas



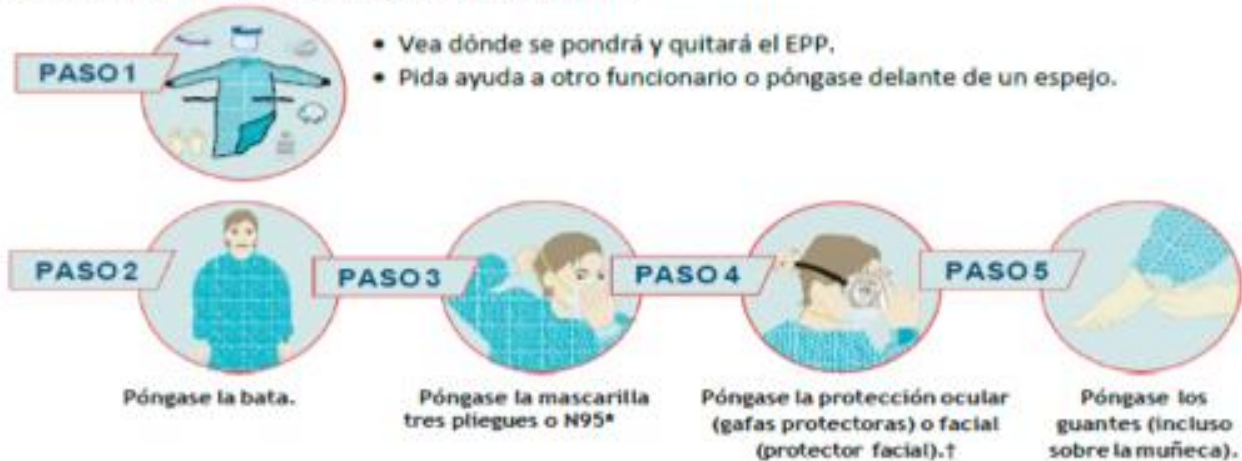
Contenedores para eliminación exclusiva de mascarillas y dispensador de alcohol gel.

# COVID-19

## ► Medidas de Higiene y Protección Personal del colegio

Primero que todo, asegure correcta higiene de manos y cabello recogido.

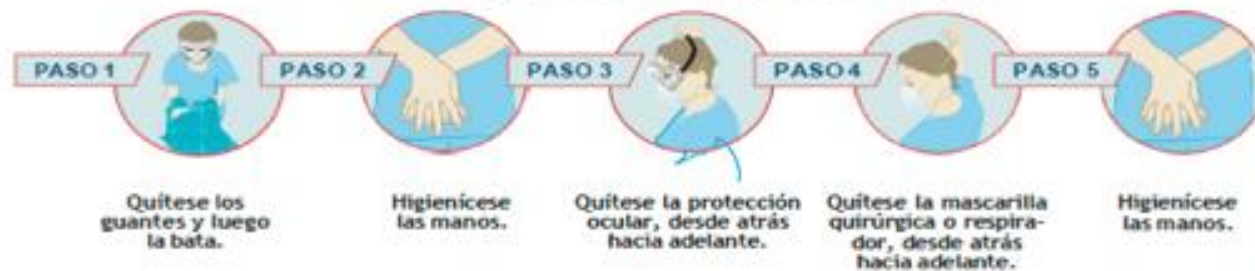
Cómo PONERSE el equipo de protección personal (EPP)



\*Puede ser una mascarilla quirúrgica o un respirador (N95 o similar), según se disponga.

Cómo QUITARSE el EPP

- Evite la contaminación para usted mismo, los demás y el entorno.
- Qítense primero los elementos más contaminados.



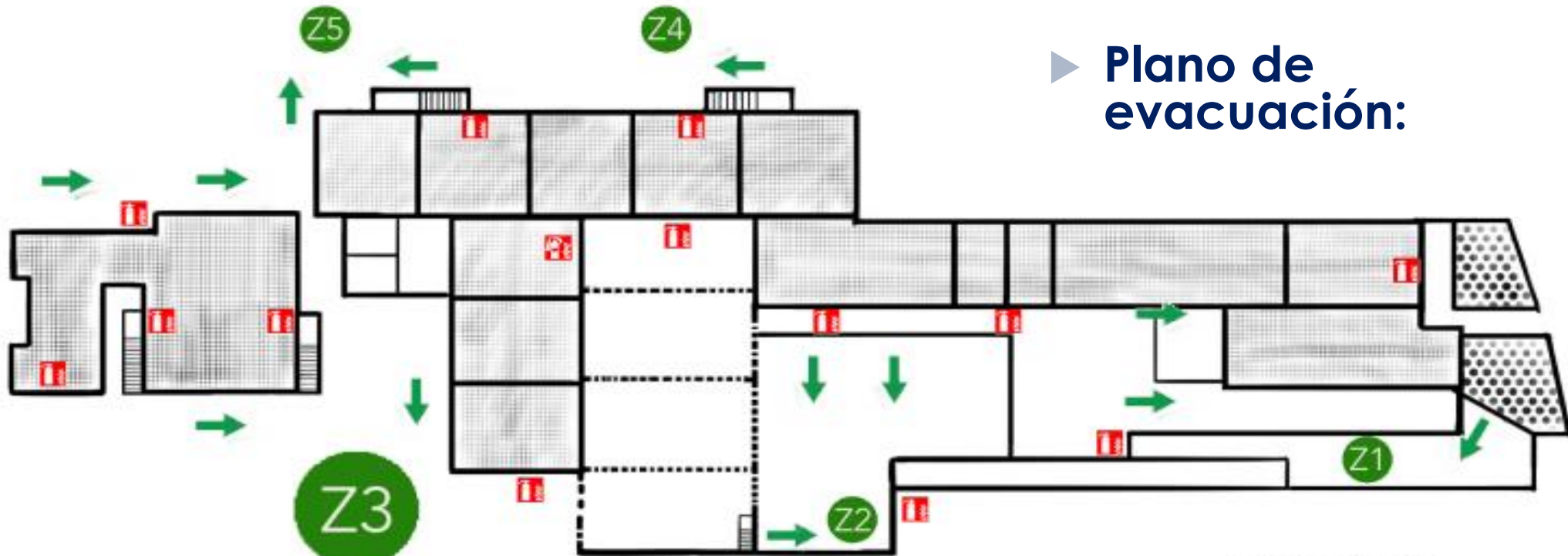
Adaptación: Organización panamericana de la salud; Infografía: directrices COVID-19 para equipos de protección personal

# EN EL INTERIOR DEL ESTABLECIMIENTO

Calle Alemania

Calle Freire

► Plano de evacuación:



Simbología



Extintor



Zona de seguridad



Vía de evacuación





- ▶ El establecimiento se encuentra en constante mejora para cumplir con todas las normativas asociadas a COVID-19.
- ▶ Se aplicó “Formulario de fiscalización de Dirección del Trabajo y Seremi de Salud”.
- ▶ Se realizó check list de Formato de acta de fiscalización del programa retorno a clases en los establecimientos educacionales.
- ▶ En implementación del plan paso a paso laboral. Plan covid-19
- ▶ Revisión e implementación de “Protocolo de alerta temprana en contexto de COVID-19 para establecimientos educacionales”.
- ▶ Establecimiento cuenta con asesoría de Ingeniera en Prevención de Riesgos y Comité Paritario de Higiene y Seguridad.

Comunidad Educativa  
Colegio “Gobernador Salvatierra”

Quillota, miércoles 14 de abril ,2021.-